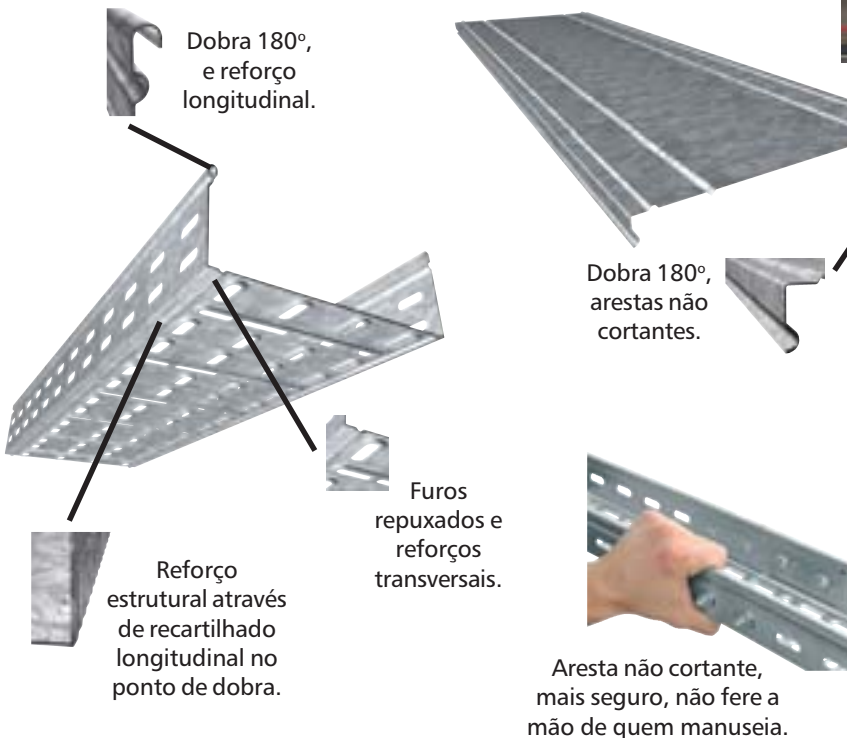
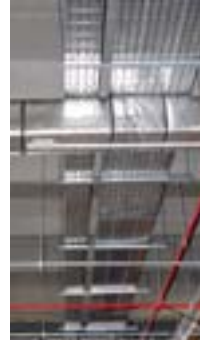


Eletrofort® / Ecofort®

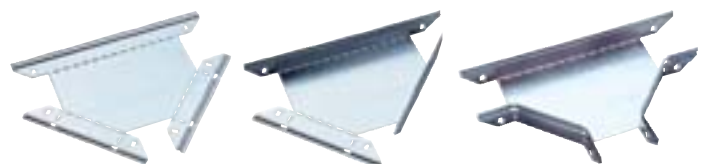
Utilizando o conceito de estruturação mecânica desenvolvido pela MOPA, o ELETROFORT® / ECOFORT® é uma eletrocalha de seção transversal e características exclusivas, que permitiram a fabricação de um sistema mais leve, mas mantendo a capacidade de carga aplicada. Liso ou Perfurado é produzido em chapa Pré Zincada.



Lisa	Perfurada	Tampa
223-050/050-Z	233-050/050-Z	129-050-Z
223-100/050-Z	233-100/050-Z	129-100-Z
223-100/100-Z	233-100/100-Z	129-100-Z
223-150/050-Z	233-150/050-Z	129-150-Z
223-150/100-Z	233-150/100-Z	129-150-Z
223-200/050-Z	233-200/050-Z	129-200-Z
223-200/100-Z	233-200/100-Z	129-200-Z
223-300/050-Z	233-300/050-Z	129-300-Z
223-300/100-Z	233-300/100-Z	129-300-Z

Exclusividade do Sistema ELETROFORT® / ECOFORT®

- Dobras 180° (maior segurança para quem manuseia e para os fios e cabos)
 - Reforços longitudinais e transversais (maior resistência a deflexão)
 - Tala Auto Portante (maior rapidez na instalação)
 - Excelente acabamento (perfil Mata Junta)
 - Tampas de Pressão (permitem instalação na vertical)
 - Acessórios Multi Função
 - Furos repuxados (maior reforço mecânico)



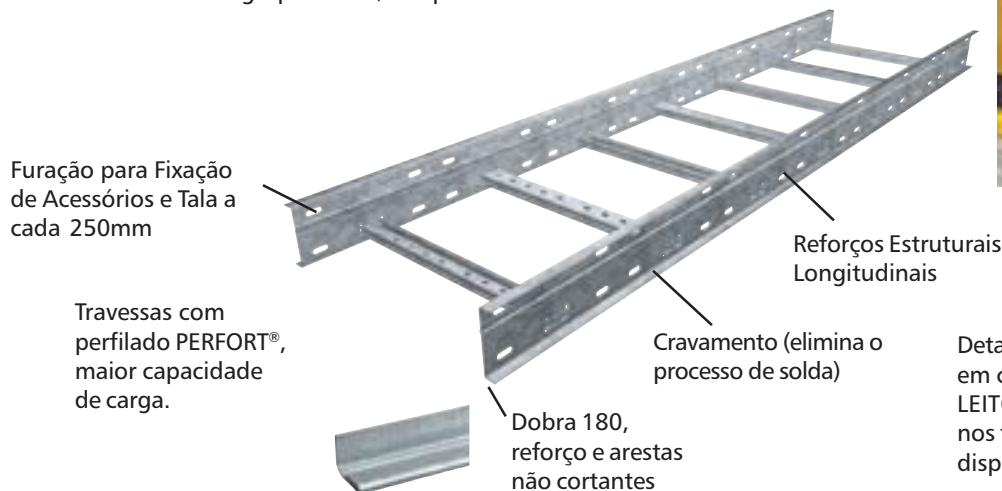
Seqüência manual de dobra p/ "T" Horiz. 90°.



Fornecidos em blank, ocupando pequeno volume no transporte e almoxarifado, dobrados manualmente na obra, sem a necessidade de ferramentas.

Leitofort®

O LEITOFORT® destina-se a aplicação em ambientes industriais e comerciais inacessíveis a pessoas não autorizadas, onde a grande concentração de cabos faz com que se necessite de um canal com maior capacidade de carga e propicie ventilação, minimizando o fator agrupamento / temperatura.



19
75
LEITOFORT® leve
154-Largura
Acabamento

19
100
LEITOFORT® médio
155-Largura
Acabamento

19
100
LEITOFORT® pesado
156-Largura
Acabamento

Detalhe em corte do LEITOFORT® nos três tipos disponíveis

Acessórios para Leitofort®



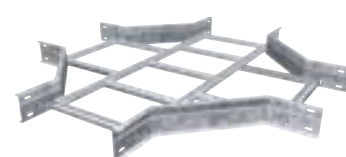
Curva Horiz. 90°
154-01-Larg-Z
155-01-Larg-Z
156-01-Larg-Z



Curva Horiz. 45°
154-02-Larg-Z
155-02-Larg-Z
156-02-Larg-Z



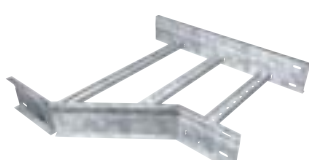
"T" Horizontal
154-13-Larg-Z
155-13-Larg-Z
156-13-Larg-Z



Cruzeta 90°
154-12-Larg-Z
155-12-Larg-Z
156-12-Larg-Z



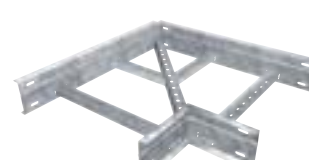
Redução Direita
154-28-Larg-Z
155-28-Larg-Z
156-28-Larg-Z



Redução Esquerda
154-29-Larg-Z
155-29-Larg-Z
156-29-Larg-Z



Redução Concêntrica
154-30-Larg-Z
155-30-Larg-Z
156-30-Larg-Z



Cotovelo Reto 90°
154-31-Larg-Z
155-31-Larg-Z
156-31-Larg-Z



"T" Reto
154-26-Larg-Z
155-26-Larg-Z
156-26-Larg-Z



Cruzeta Reta
154-27-Larg-Z
155-27-Larg-Z
156-27-Larg-Z



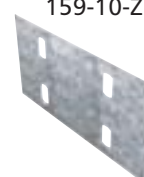
Suporte de Suspensão
Aba 75 159-12Z
Aba 100 159-13Z



Presilha Guia
159-10-Z



Grapa
159-19-Z



Tala
Aba 75 159-02-Z
Aba 100 159-03-Z